



EVROPSKÁ UNIE  
EVROPSKÝ FOND PRO REGIONÁLNÍ ROZVOJ  
INVESTICE DO VAŠÍ BUDOUCNOSTI

## Školní statek a krajské středisko ekologické výchovy Cheb U Farmy 30/11, 350 02 Cheb, IČ: 00076899

ve smyslu § 6 zák. č. 137/2006 Sb. (dále jen zákona)

### tímto vyzývá zájemce k podání nabídky na veřejnou zakázku

V tomto zadávacím řízení se zadavatel neřídí zákonem,  
vyjma ustanovení v zadávací dokumentaci, kde zadavatel upozorní na citaci či odkaz zákona.

### 1) Druh zakázky: dodávka

Název: „Vybavení budovy střediska ekologické výchovy“

**Předpokládaná hodnota zakázky činí 350.000 Kč bez DPH.**

Je spolufinancováno z projektu „Středisko ekologické výchovy“, registrační číslo 323, z Evropské unie, prostředků Evropského fondu pro regionální rozvoj, v rámci programu Cíl 3 Česká republika – Svobodný stát Bavorsko 2007-2013.

Akce se realizuje za finanční podpory Karlovarského kraje.

### 2) Vymezení plnění veřejné zakázky

Předmětem plnění veřejné zakázky v rámci tohoto zadávacího řízení je:

**Zhotovení a dodávka** následujících předmětů plnění: zařizovací předměty budovy „Středisko ekologické výchovy“.

Vzhled jednotlivých zařizovacích předmětů a jejich rozměry jsou obsahem přílohy 1. této výzvy:

- Stůl recepcí infocentrum, včetně kontejnerů 1 ks
- Knihovna sestava velká, recepcí infocentrum 1 ks
- Kancelář skříní sestava 1 ks
- Psací stůl kancelářský, včetně kontejneru – 2 ks
- Stůl pracovní šestiúhelní, výstavní část – 5 ks
- Sestava šatní a botní – 30ti místná
- Vitrína výstavní sklo-dřevo – 4 ks

Materiál ABS hrany o tloušťce 2 mm, lamino tloušťka 18 mm , barva imitace dřeva.

Zhotovením se předpokládá výroba , doprava a konečná instalace na místě plnění.

**Dodávka** následujících předmětů plnění:

**Židle stohovatelné s opěrákem 30 ks:** barva žlutá, zelená, nebo oranžová. Sedák cca 40-45x40-45 cm, výška sedáku cca 42-45 cm, nepolstrované.

**Židle kancelářské pracovní 2 ks:**

Celočalouněná, vzdušný síťovaný opěrák, s područkami, možnost nastavení sklonu opěrky a výše sedáku. Nosnost min. 110 kg.

**Regálový systém:**

Výška 2200 mm, hloubka 500 mm, délka 5800 mm. Nosnost polic min. 200 kg. Počet polic 5. Materiál kov + dřevo.

**Přibližná podoba viz příloha č. 2.**

V případě, kdy jsou v zadávací dokumentaci specifikovány jako příklad konkrétní materiály a výrobky, jedná se o vzorové, ale nikoli jediné zadavatelem požadované řešení. Uvedené materiály a výrobky je proto možné nahradit ekvivalenty, jejichž vlastnosti a technické parametry bude možné doložitelným způsobem hodnotit jako srovnatelné úrovně (nebo vyšší) se vzory navrženými v zadávací dokumentaci.

Zadavatel nepripouští varianty řešení.

Přílohou zadávací dokumentace je vzorová podoba kupní smlouvy, která bude sloužit k uzavření smluvního vztahu s vítězem zadávacího řízení. Zadavatel připouští pouze dále specifikované úpravy vzorové smlouvy uchazečem v rámci přípravy návrhu smlouvy, který musí být přílohou nabídky a který musí být podepsán oprávněným zástupcem uchazeče. Tento návrh smlouvy musí v plném rozsahu respektovat podmínky uvedené v této zadávací dokumentaci. Zadavatel připouští pouze následující úpravy vzorové smlouvy:

- doplnění identifikačních údajů uchazeče, finančních částek smluvní ceny, bez možnosti upravovat znění jednotlivých ustanovení smlouvy.

### **3) Doba a místo plnění veřejné zakázky**

Splnění celé zakázky zadavatel požaduje nejpozději do 45 dnů ode dne podpisu smlouvy.

Místem plnění budova na parcele č.p. 31/3, k.ú. Dolní Dvory, Cheb.

### **4) Způsob hodnocení nabídek**

Základním hodnotícím kritériem pro zadání této veřejné zakázky je:

**nejnižší nabídková cena v Kč včetně DPH**

**váha kritéria 100 %**

### **5) Požadavky na prokázání kvalifikačních předpokladů**

Zadavatel požaduje splnění základní kvalifikace tak, jak je uvedena v § 53 ZVZ. Dodavatel prokáže splnění kvalifikace čestným prohlášením, že základní kvalifikaci ve stanoveném rozsahu splňuje.

Zadavatel dále požaduje v nabídkách prokázat splnění profesních kvalifikačních předpokladů, které dodavatel prokáže doložením příslušných Živnostenských listů a výpisu z obchodního rejstříku, pokud je do něj uchazeč zapsán. Tyto doklady budou doloženy v kopiích. Výpis z obchodního rejstříku stárí max. 90 dní.

Předkládá-li nabídku více osob společně, bude v nabídce doložen originál smlouvy o sdružení za účelem splnění předmětu veřejné zakázky. Smlouva o sdružení musí stanovit, který subjekt (účastník sdružení) je oprávněn zastupovat sdružení ve věci podání nabídky a jednáních s tím souvisejících, a dále vymezit odpovědnost jednotlivých účastníků sdružení za plnění veřejné zakázky. Každá z osob, která podává nabídku společně, prokáže kvalifikační předpoklady v souladu s předchozím odstavcem. Živnostenské listy předloží tyto osoby dle rozsahu, ve kterém se budou na předmětu plnění veřejné zakázky podílet.

Uchazeči mohou prokázat kvalifikační předpoklady v rozsahu požadovaném tímto článkem výzvy také některým ze způsobů dle § 127 zákona nebo dle § 134 zákona.

### **6) Způsob zpracování nabídkové ceny a platební podmínky**

Nabídková cena bude stanovena pro danou dobu plnění jako cena nejvýše přípustná se započtením veškerých nákladů, rizik, zisku a finančních vlivů (např. inflace); po celou dobu realizace zakázky v souladu s podmínkami uvedenými v zadávací dokumentaci.

Požadavky na jednotný způsob doložení nabídkové ceny:

1. Celková cena díla v Kč bez DPH, vyčíslení DPH (z ceny bez DPH) a celková cena díla včetně DPH.
-

2. Rekapitulaci celé dodávky s členěním po jednotlivých kusech dodávky v cenách bez DPH (viz krycí list):

Záruka za jakost díla a kvalitu provedených prací bude poskytnuta zhotovitelem v délce minimálně 24 měsíců na celý předmět plnění.

**Platební podmínky:**

Zadavatel nebude poskytovat „před“ zahájením prací zálohy.

Po dokončení a předání předmětu plnění, případně po dokončení dodávky a po odstranění všech vad a nedodělků vystaví zhotovitel fakturu. Způsob fakturace bude podrobně dohodnut ve smlouvě o dílo, případně o dodávce. Za termín úhrady bude považován termín odepsání platby z účtu objednatele ve prospěch účtu zhotovitele.

Splatnost faktury bude 14 dní.

**Smlouva o dílo, bude obsahovat ujednání o smluvních pokutách a úrocích z prodlení s těmito podmínkami:**

- V případě prodlení zhotovitele s plněním díla dle smlouvy, dále porušení povinností k zajištění součinnosti smluvních stran zhotovitelem, nesplnění povinnosti zhotovitele zahájit odstraňování reklamovaných vad díla v dohodnutých termínech, je objednatel oprávněn uplatnit vůči zhotoviteli smluvní pokutu ve výši 0,5 % z ceny za provedení díla, a to za každý den prodlení. Dále za nedodržení termínu dokončení díla je oprávněn objednatel za první den nedodržení termínu uplatnit vůči zhotoviteli jednorázovou smluvní pokutu ve výši 1 % (slovy: jedno procento) z Ceny za provedení díla, včetně DPH.
- V případě, že objednatelem nebudou dodrženy smlouvou stanovené a dále uvedené podmínky úhrady za provádění díla, je zhotovitel oprávněn uplatnit smluvní pokutu ve výši 0,5 % z dlužné částky, a to za každý den prodlení.
- V případě prodlení kterékoliv ze smluvních stran s úhradou jakéhokoli peněžitého závazku dle této smlouvy, je stanoven úrok z prodlení ve výši 0,5 % z neuhrazené části peněžitého závazku včetně DPH, denně za každý započatý den prodlení s úhradou.

Záruka za jakost díla a kvalitu provedených prací bude poskytnuta zhotovitelem v délce minimálně 24 měsíců na celý předmět plnění.

Zadavatel požaduje nástup na odstranění záručních závad nejpozději do 5 pracovních dní od oznámení.

**7) Místo pro podávání nabídky, doba, v níž lze nabídky podat a místo a termín otevírání obálek**

Nabídky mohou uchazeči doručit osobně do podatelny Školního statku a krajského střediska ekologické výchovy Cheb, U Farmy 30/11, 350 02 Cheb – Dolní Dvory.

Nabídky musí být doručeny zadavateli do 4.2.2015 **do 9.00** hodin. V případě doručení nabídky poštou je za okamžik převzetí zadavatelem považováno převzetí nabídky podatelnou zadavatele.

Otevírání obálek s nabídkami se uskuteční **dne 4.2.2015 v 09.00** hodin kanceláři ředitele č. 14 v sídle Školního statku a krajského střediska ekologické výchovy Cheb.

**8) Informace o výsledku zadávacího řízení**

Uchazeči budou o výsledku zadávacího řízení informováni písemně.

**9) Informační schůzka a prohlídka místa plnění veřejné zakázky**

Uchazeč se seznámí se stavem a podmínkami místa pro realizaci veřejné zakázky před podáním nabídky. Prohlídka za účasti zástupce zadavatele je možná po předchozí telefonické dohodě.

Kontaktní osobou ve věcech zadávacího řízení je ing. Leoš Horčíčka, ☎ 602219201 .

## 10) Požadavek na formální úpravu, strukturu a obsah nabídky

Nabídka bude zpracována v českém jazyce v písemné formě, podepsána oprávněným zástupcem uchazeče. Veškeré části nabídky budou po svázání tvořit jeden celek. Zadavatel doporučuje, aby sešití bylo opatřeno přelepku s razítkem nebo provedeno provázkem s pečeti. Nabídka bude předložena v 1 výtisku vytištěna nesmazatelnou formou.

Nabídka bude seřazena do těchto oddílů:

- Krycí list nabídky (jako první list nabídky bude použit vyplněný formulář, který je přílohou zadávací dokumentace)
- Prokázání kvalifikačních předpokladů (v tomto oddílu nabídky bude použito čestné prohlášení pro splnění základní kvalifikace, které je přílohou zadávací dokumentace a další příslušné doklady k doložení kvalifikace ŽL, výpis z OR)
- Cenová nabídka  
Přílohou tohoto oddílu nabídky budou ceny bez DPH dle jednotlivých předmětů plnění.
- Záruční podmínky
- Prohlášení k podmínkám zadávacího řízení a čestné prohlášení o pravdivosti údajů (v tomto oddílu nabídky bude formulář „Prohlášení k podmínkám zadávacího řízení a čestné prohlášení o pravdivosti údajů“, který je přílohou zadávací dokumentace)
- Podepsaný návrh kupní smlouvy
- Případné další přílohy a doplnění nabídky

Nabídky musí být podány v uzavřených obálkách opatřených na uzavření přepkami a razítky uchazeče a zřetelně označených „Veřejná zakázka, „Vybavení budovy střediska ekologické výchovy“ neotevírat nabídka“. Na obálce bude dále uvedena adresa uchazeče.

## 11) Další podmínky zadávacího řízení na veřejnou zakázku

## 12) Práva zadavatele

Zadavatel si vyhrazuje právo:

- ponechání všech nabídek pro archivaci, nevracet uchazečům podané nabídky
- neposkytovat náhradu nákladů, které uchazeč vynaloží na účast v soutěži na veřejnou zakázku
- součinnost vybraného uchazeče při veřejnosprávní kontrole

V Chebu dne 20.1.2015

Školní statek a krajské středisko ekologické výchovy Cheb

Ing. Leoš Horčíčka, ředitel

Formuláře Krycí list nabídky  
(součástí Prohlášení k prokázání základních kvalifikačních předpokladů  
výzvy): Prohlášení k podmínkám zadávacího řízení a čestné prohlášení o pravdivosti údajů

Školní statek a krajské středisko  
ekologické výchovy Cheb  
U Fármy 30/11, 350 02 Cheb  
IČ: 00076899, DIČ: CZ00076899

Přílohy: 1. Vizualizace a rozměry bod A.  
2. Vizualizace a rozměry bod B.  
3. Návrh kupní smlouvy

**Krycí list nabídky  
„Vybavení budovy střediska ekologické výchovy“**

**Údaje o uchazeči**

Obchodní firma nebo název (jedná-li se o právnickou osobu) Obchodní firma nebo jméno a příjmení (jedná-li se o fyzickou osobu)	
Sídlo (jedná-li se o právnickou osobu) Místo podnikání popř. místo trvalého pobytu (jedná-li se o fyzickou osobu)	
Právní forma	
IČ	
Telefon	
Fax	
E-mail	
Kontaktní osoba pro jednání ve věci nabídky	

**Cenová nabídka**

Nabídková cena díla bez DPH		Kč
DPH		Kč
<b>Celková cena včetně DPH</b>		<b>Kč</b>

<b>Rekapitulace cenové nabídky v cenách bez DPH</b>		
<b>Předmět plnění</b>	<b>ks</b>	<b>cena Kč bez DPH</b>
stůl recepce vč. kontejnerů	1	
knihovna sestava velká	1	
kancelář skříň sestava	1	
psací stůl kancel. vč. kontejneru	2	
stůl pracovní šestiúhel	5	
sestava šatní a botní	30 místná	
vitřina výstavní sklo-dřevo	4	
židle stohovatelná s opěrákem	30	
židle kancelářská	2	
regálový systém	1 soubor	

V ..... dne .....

.....  
jméno a podpis  
oprávněného zástupce uchazeče

Tento list je součástí nabídky.

## Prohlášení k prokázání základních kvalifikačních předpokladů

Čestně prohlašuji, že jako uchazeč o veřejnou zakázku splňujeme základní kvalifikaci v níže uvedeném stanoveném rozsahu.

Základní kvalifikaci **splňuje dodavatel:**

- 1) jenž nebyl pravomocně odsouzen pro trestné činy vyjmenované v zákoně,
- 2) který v posledních třech letech nenaplnil skutkovou podstatu jednání nekalé soutěže formou podplácení,
- 3) vůči jehož majetku neprobíhá nebo v posledních třech letech neproběhlo insolvenční řízení,
- 4) jenž není v likvidaci,
- 5) který nemá v evidenci daní zachyceny daňové nedoplatky nebo nedoplatek
  - a) na pojistném a na penále na veřejné zdravotní pojištění či nedoplatek na pojistném
  - b) a na penále na sociální zabezpečení a na příspěvku na státní politiku zaměstnanosti,
- 6) jenž nebyl v posledních třech letech pravomocně disciplinárně potrestán, či jemuž nebylo pravomocně uloženo kárné opatření,
- 7) který není veden v rejstříku osob se zákazem plnění veřejných zakázek,
- 8) kterému nebyla v posledních 3 letech pravomocně uložena pokuta za umožnění výkonu nelegální práce cizinců

V ..... dne .....

.....  
jméno a podpis  
oprávněného zástupce uchazeče

Poznámka: Tento list musí být součástí nabídky.

---

**Prohlášení k podmínkám zadávacího řízení  
a čestné prohlášení o pravdivosti údajů**

Čestně prohlašuji, že jako uchazeč o veřejnou zakázku akceptujeme podmínky zadávacího řízení a že nabídková cena za realizaci díla je maximální se započtením veškerých nákladů, rizik, zisku a finančních vlivů (např. inflace) .

Čestně prohlašuji, že veškeré informace uváděné a obsažené v nabídce jsou pravdivé.

V ..... dne .....

.....  
jméno a podpis  
oprávněného zástupce uchazeče

Poznámka: Tento list musí být součástí nabídky.

---



**EVROPSKÁ UNIE**  
**EVROPSKÝ FOND PRO REGIONÁLNÍ ROZVOJ**  
**INVESTICE DO VAŠÍ BUDOUCNOSTI**

## KUPNÍ SMLOUVA

dle nabídky uchazeče ze dne..... a zadávacích podmínek zadavatele ze dne ..... –  
veřejná zakázka „**Vybavení budovy střediska ekologické výchovy**“

Dodávka je spolufinancována z projektu „**Středisko ekologické výchovy**“, **registrační číslo 323**, z Evropské unie, prostředků Evropského fondu pro regionální rozvoj, v rámci programu Cíl 3 Česká republika – Svobodný stát Bavorsko 2007-2013.

Akce se realizuje za finanční podpory Karlovarského kraje.

mezi

**Školní statek a krajské středisko ekologické výchovy Cheb, U Farmy 30/11, 350 02 Cheb**  
IČ: 00076899  
DIČ: CZ 00076899

Zástupce: ing. Leoš Horčíčka, ředitel

Bankovní spojení: Komerční banka, a.s. , č.ú. 931-331/0100

Tel.: 354548714 Fax.: 354548720 e-mail.: horcicka@sscheb.cz M.T. 603219201  
( kupující, zadavatel)

a

Název a sídlo:

IČ:

DIČ:

Zástupce: ing.

Bankovní spojení:

Tel.: e-mail.:

(dále jen prodávající, uchazeč)

### I. Úvodní ustanovení

- 1.1. Kupující je příspěvkovou organizací Karlovarského kraje.
- 1.2. Proávající prohlašuje, že je držitelem živnostenského oprávnění k výrobě - prodeji předmětného zboží a má řádné vybavení, zkušenosti a schopnosti, aby řádně a včas provedl dodávku předmětu veřejné zakázky.





**EVROPSKÁ UNIE**  
**EVROPSKÝ FOND PRO REGIONÁLNÍ ROZVOJ**  
**INVESTICE DO VAŠÍ BUDOUCNOSTI**

Prodávající je vítězem veřejné zakázky „**Vybavení budovy střediska ekologické výchovy**“, vyhlášené dne ..... Zadavatelem veřejné zakázky je Školní statek a KSEVČeb.

## **II. Předmět plnění**

**Předmět plnění - koupě: vybavení střediska ekologické výchovy dle následujících položek: .....**

dle přílohy 1 a 2. zadávací dokumentace. Přitom platí, že předmětem dodávky je provedení všech prací a dodávek, včetně instalace obsažených v textové výzvě více zájemcům o veřejnou zakázku k podání nabídky na předmětnou akci.

## **III. Místo a čas plnění**

Místo plnění: Školní statek a krajské středisko ekologické výchovy Čeb, U Farmy 30/11, 350 02 Čeb, budova na parcele č.p. 31/3, k.ú. Dolní Dvory, Čeb  
Prodávající se zavazuje předat v uvedeném místě a čase plnění předmět plnění kupujícímu.  
Čas plnění: prodávající se zavazuje splnit svůj závazek nejdéle do 45-ti dnů od podpisu této smlouvy.

## **IV. Kupní cena**

Cena celkem dle podané nabídky: .....

Cena bez DPH v Kč:

DPH v Kč:

Cena celkem v Kč:

**Kupující se zavazuje zaplatit kupní cenu ve výši.....,- Kč.**

**V ceně jsou zahrnuty rovněž náklady na dopravu do místa plnění a instalace.**

## **V. Platební podmínky**

Zadavatel nebude poskytovat „před“ zahájením prací zálohy.

Po dokončení a předání předmětu plnění, případně po dokončení dodávky a po odstranění všech vad a nedodělků vystaví zhotovitel fakturu. Za termín úhrady bude považován termín odepsání platby z účtu objednatele ve prospěch účtu zhotovitele.

Splatnost faktury bude 14 dní.



**EVROPSKÁ UNIE**  
**EVROPSKÝ FOND PRO REGIONÁLNÍ ROZVOJ**  
**INVESTICE DO VAŠÍ BUDOUCNOSTI**

**Smluvní pokuty:**

- V případě prodlení zhotovitele s plněním díla dle smlouvy, dále porušení povinností k zajištění součinnosti smluvních stran zhotovitelem, nesplnění povinnosti zhotovitele zahájit odstraňování reklamovaných vad díla v dohodnutých termínech, je objednatel oprávněn uplatnit vůči zhotoviteli smluvní pokutu ve výši 0,5 % z ceny za provedení díla, a to za každý den prodlení. Dále za nedodržení termínu dokončení díla je oprávněn objednatel za první den nedodržení termínu uplatnit vůči zhotoviteli jednorázovou smluvní pokutu ve výši 1 % (slovy: jedno procento) z Ceny za provedení díla, včetně DPH.
- V případě, že objednatelem nebudou dodrženy smlouvou stanovené a dále uvedené podmínky úhrady za provádění díla, je zhotovitel oprávněn uplatnit smluvní pokutu ve výši 0,5 % z dlužné částky, a to za každý den prodlení.
- V případě prodlení kterékoliv ze smluvních stran s úhradou jakéhokoli peněžitého závazku dle této smlouvy, je stanoven úrok z prodlení ve výši 0,5 % z neuhrazené části peněžitého závazku včetně DPH, denně za každý započatý den prodlení s úhradou.

Kupující prohlašuje, že je spolehlivým plátcem dle ustanovení Zákona č. 235/2004 Sb., v platném znění (zákon o DPH).

**Kupující je oprávněn provést zajišťovací úhradu DPH na účet příslušného finančního úřadu, jestliže se prodávající stane ke dni uskutečnění zdanitelného plnění nespolehlivým plátcem.**

## **VI. Další ujednání**

Záruka za jakost díla a kvalitu provedených prací bude poskytnuta zhotovitelem v délce minimálně 24 měsíců na celý předmět plnění.

Zadavatel požaduje nástup na odstranění záručních závad nejpozději do 5 pracovních dní od oznámení.

Tato smlouva je vyhotovena ve dvou výtiscích. Každý výtisk má platnost originálu.

Obě smluvní strany potvrzují autentičnost této smlouvy a prohlašují, že si smlouvu přečetly, s jejím obsahem souhlasí, že smlouva byla sepsána na základě pravdivých údajů, z jejich pravé a svobodné vůle a nebyla uzavřena v tísní ani za jinak jednostranně nevýhodných podmínek, což stvrzují svým podpisem, resp. podpisem svého oprávněného zástupce.



**EVROPSKÁ UNIE**  
**EVROPSKÝ FOND PRO REGIONÁLNÍ ROZVOJ**  
**INVESTICE DO VAŠÍ BUDOUCNOSTI**

## **VII. Rozhodné právo**

Případné spory vzniklé z této smlouvy budou řešeny podle platné právní úpravy věcně a místně příslušnými orgány České republiky.

Smluvní strany této smlouvy se dohodly, že právní vztahy založené touto smlouvou se budou řídit právním řádem České republiky.

Tuto smlouvu lze měnit, doplňovat a upřesňovat pouze oboustranně odsouhlasenými, písemnými a průběžně číslovanými dodatky, podepsanými oprávněnými zástupci obou smluvních stran, které musí být obsaženy na jedné listině.

**V Chebu dne :**

**V .....dne :**

.....  
**Kupující**

.....  
**Prodávající**

**Školní statek krajské středisko ekologické  
výchovy Cheb  
ing. Leoš Horčíčka, ředitel**

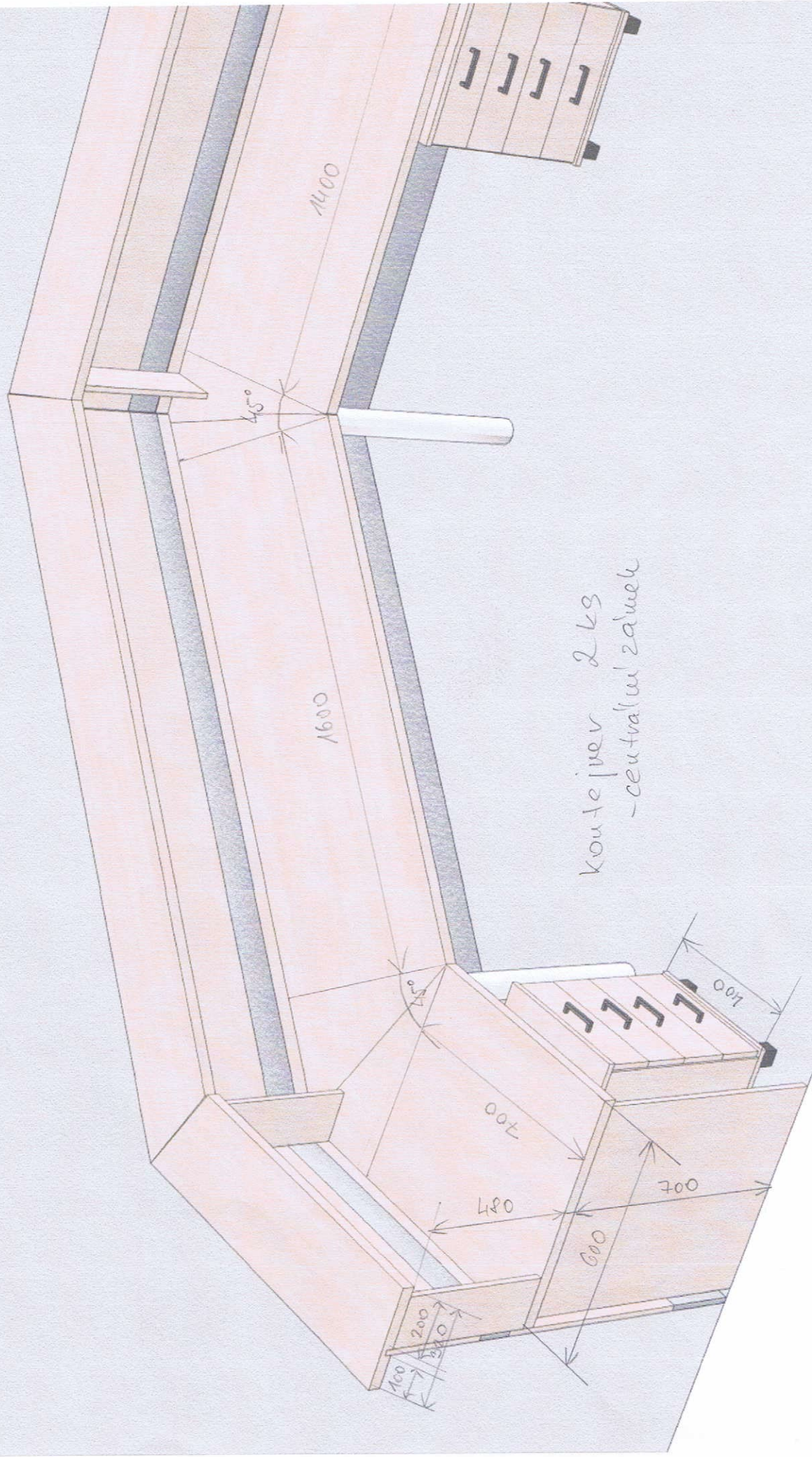
**Příloha č. 1 :** Zadávací dokumentace na veřejnou zakázku -kopie

**Příloha č. 2 :** Nabídka zhotovitele – krycí list - kopie

INFOCENTRUM

1.02

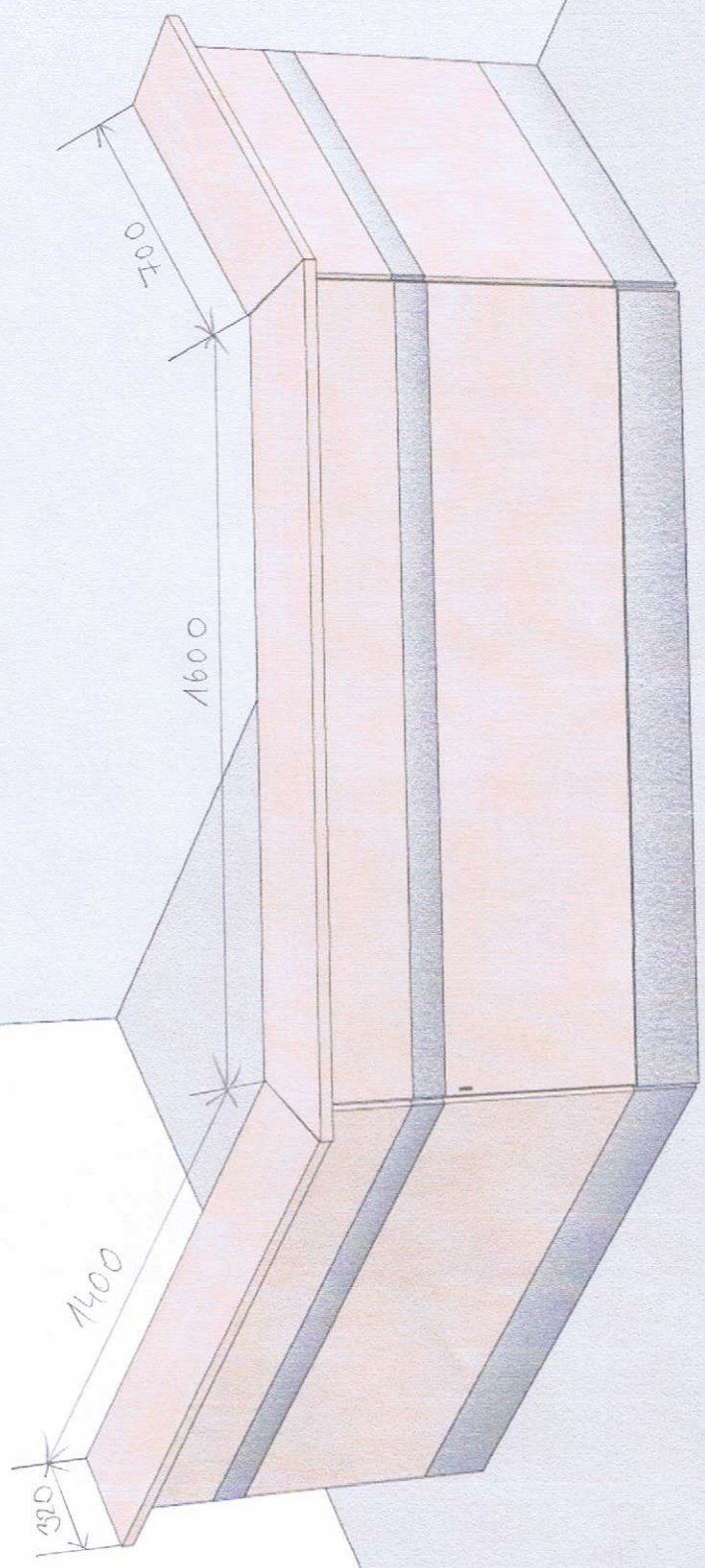
РЕСЕРВ 1кс



1.02

INFOCENTRUM

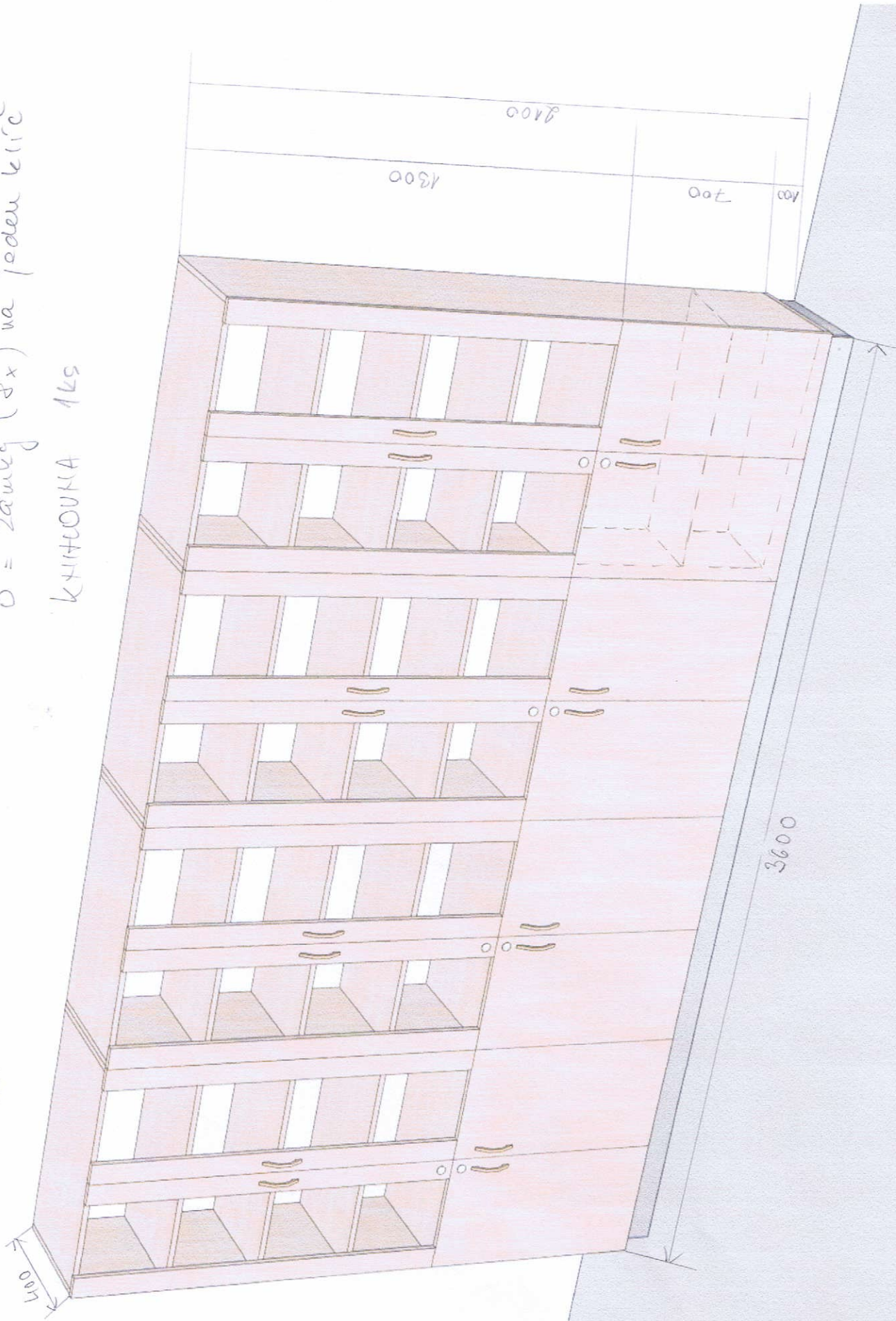
RECEPCE 169



ИНФОРМАЦИОННЫЙ 1.02

0 = заделка (8x) на jeden бок

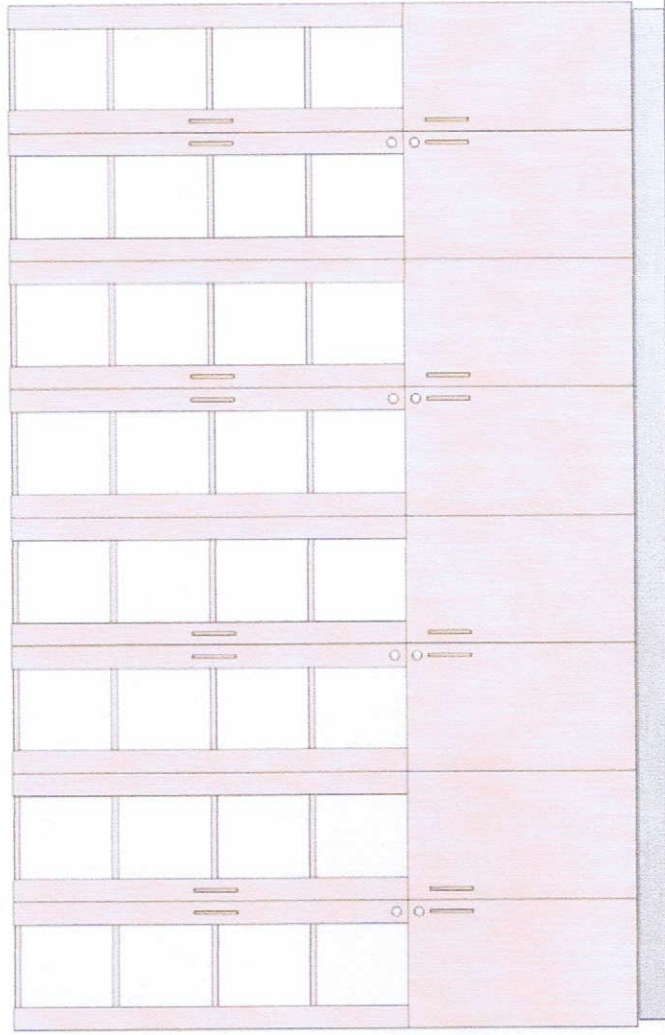
КНИЖКА 1к5



INFOCENTRUM

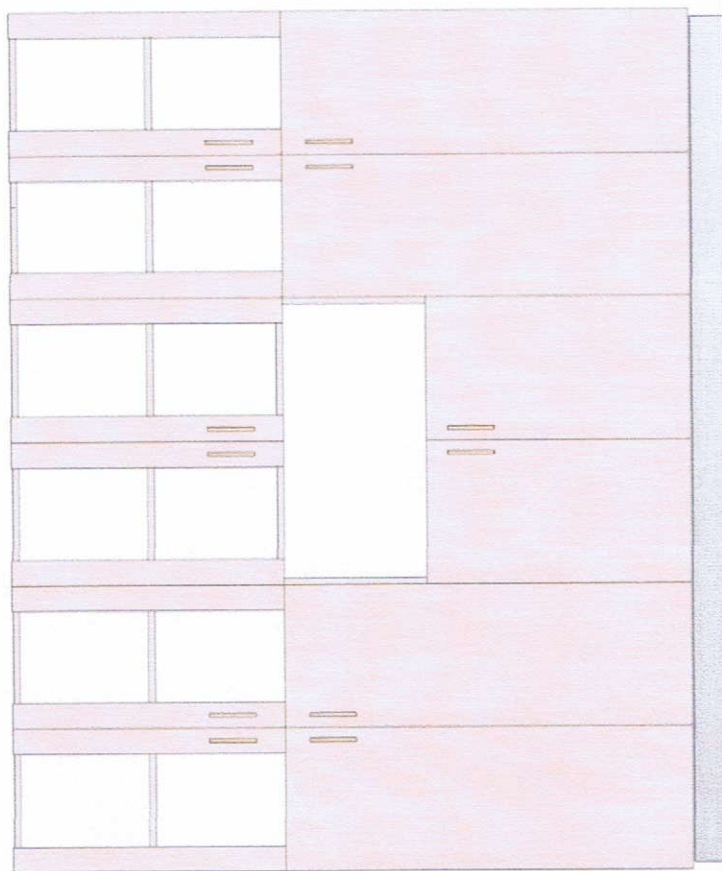
1.02

KNIZKOVNA 1ks



KANCELÁŘ 1.03

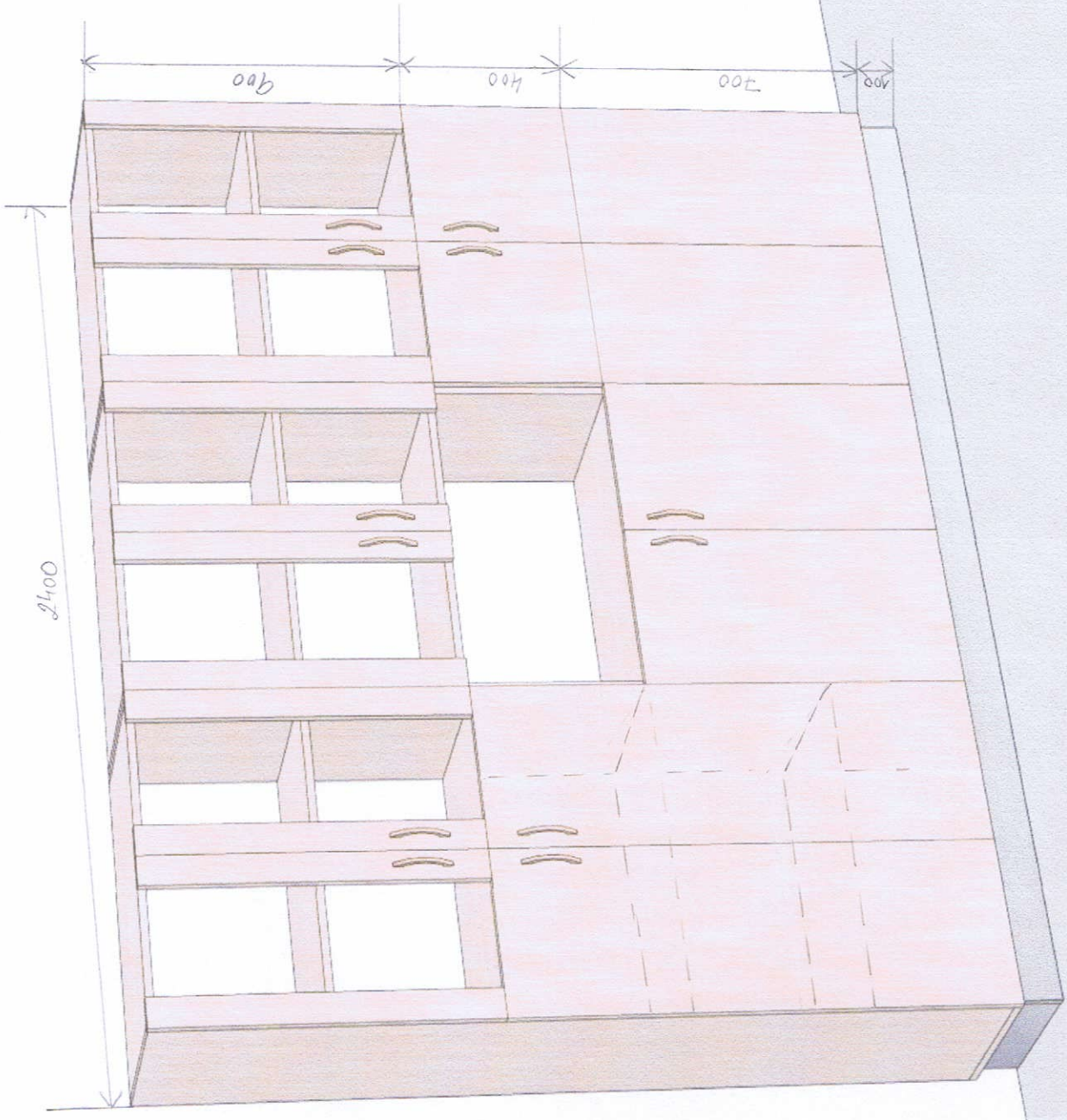
SEŘADNÝ 1KS





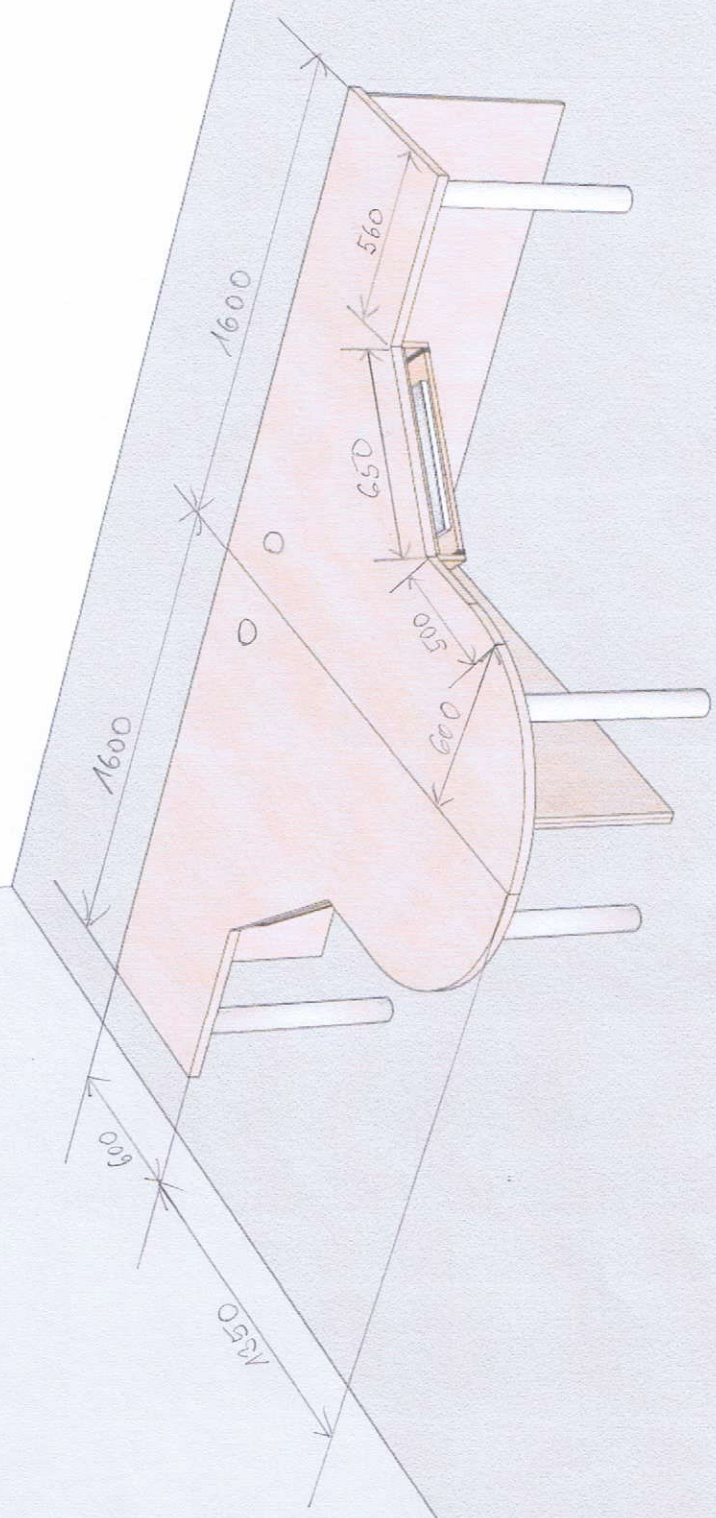
KANCELÁŘ 1.03

skříň 169



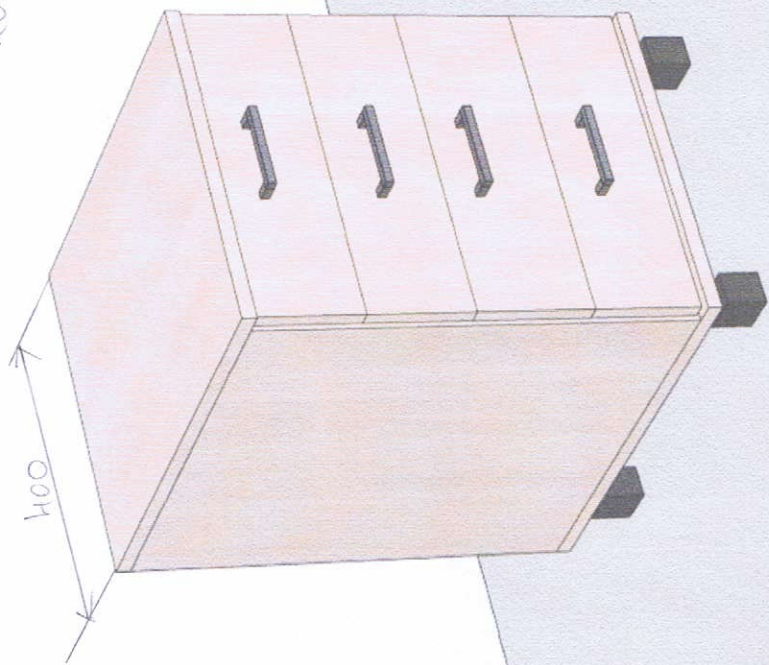
KANCELÁŘ 1.03

PSACÍ STUČL L+P 1+1 ks  
+ VOZÍK na PC 2 ks



KANCELÁŘ 1.03

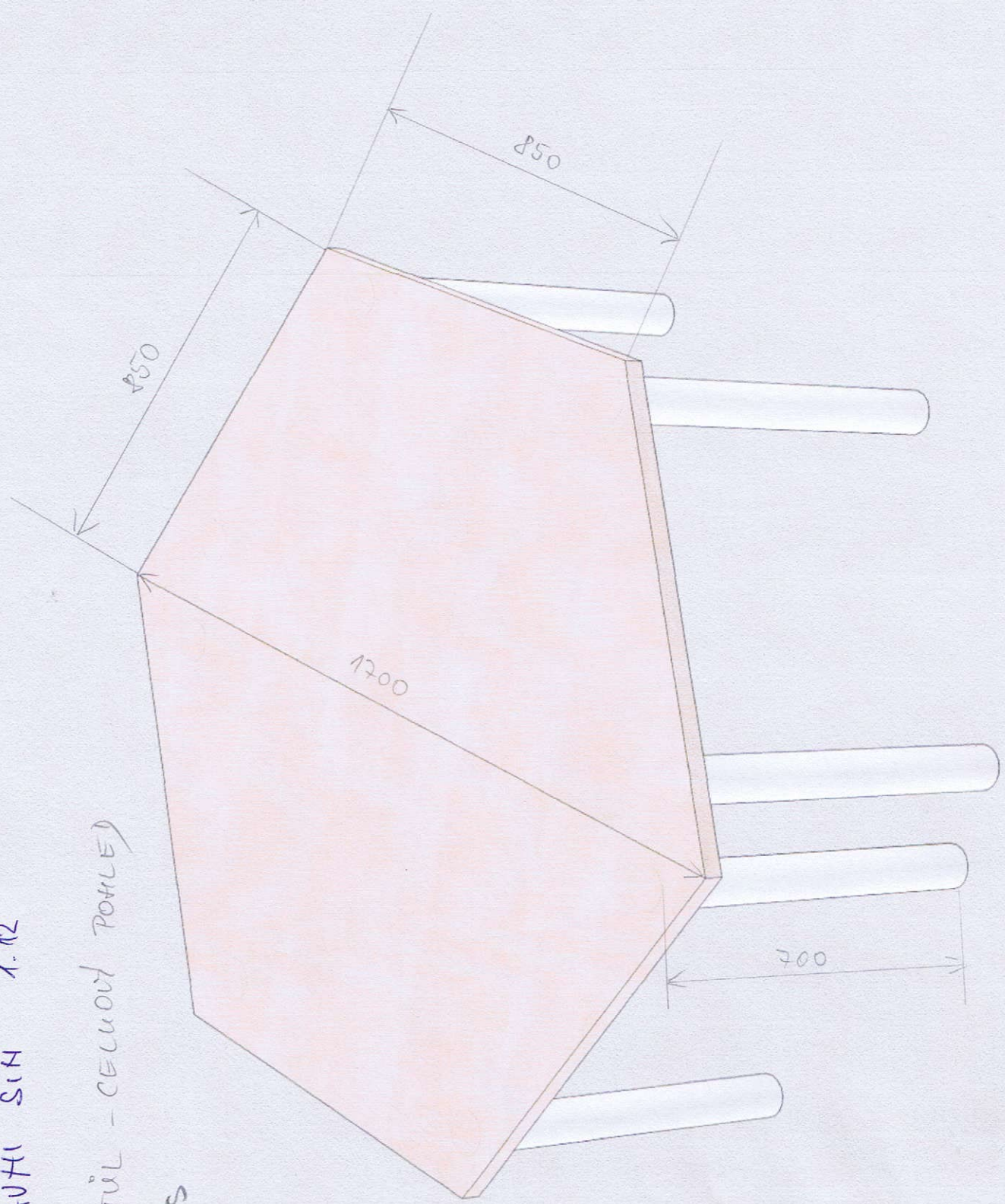
koutějevek pod stůl 2 ks



VÝSTAVNÍ SÍŇ 1.12

STŮL - CELKOVÝ POHLED

5ks

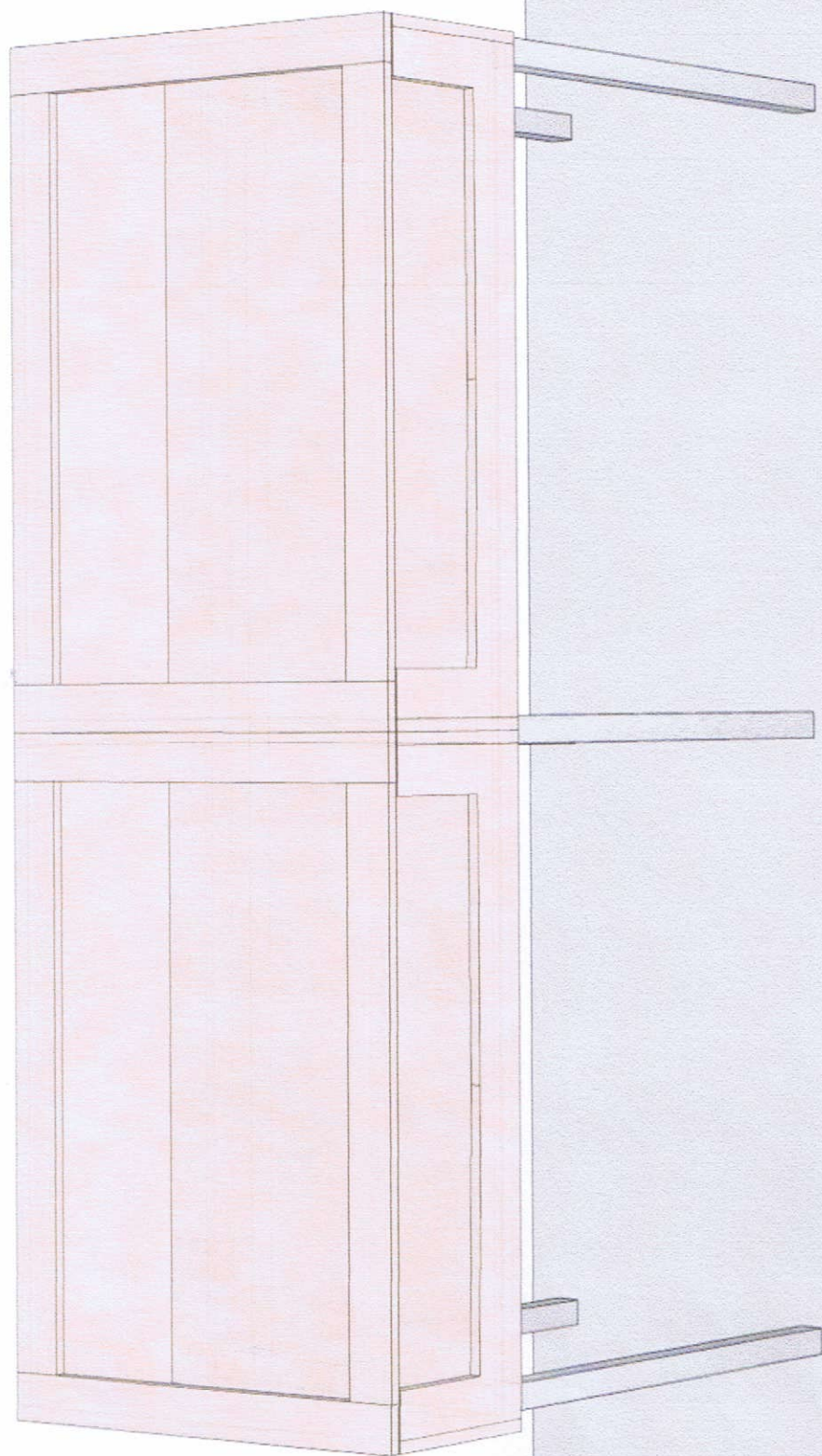




VÝSTAVNÍ SÍŇ 1.12

VÝSTAVNÍ VITRÍNA 4 ks

- sklo KONEX
- víha uzamykatelná na stejný klíč
- vnitřní LED osvětlení

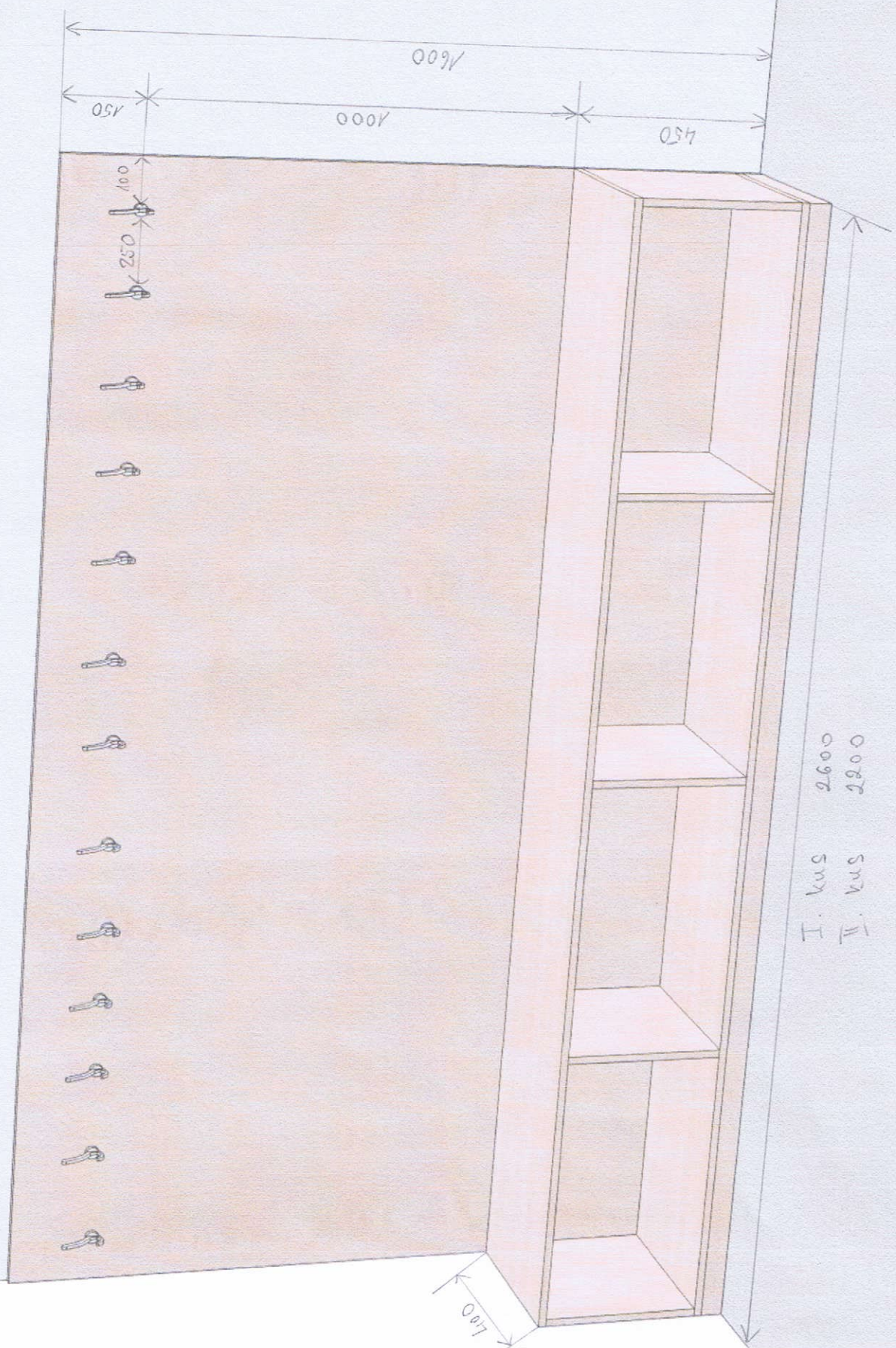


VÝSTAVNÍ SÍŤ 1.12

VÝSTAVNÍ VITRŽNÍKA

VÝSTAVNÍ ČÍK 1.12

ŠATNÍ STĚNA 2 KS (15+15 m<sup>2</sup>)



SKLAD 1.13

Regál 1 ks

výška 2200  
hloubka 500  
délka 5800

tloušťka police  
min 200kg  
počet police 5

